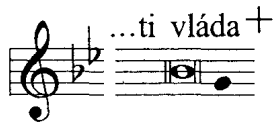


# NAJSVÄTEJŠIEHO KRISTOVHO TELA A KRVI

text: LEKCIONÁR I, SSV 1990, s. 612  
nápev: gregoriánsky 8. tónus  
spracoval: la-us

Sekvencia  
„Chvál, Sione, Spasiteľa“  
je na stranách 56 -57.

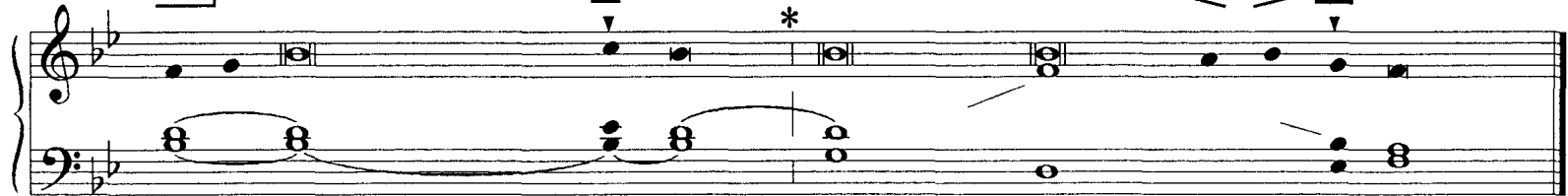


Ž 110

R.: Kri-ste, ty si kňaz na-ve-ky podľa ra-du Melchi-ze-de-chov - ho.



1. Pán po-vedal môjmu Pá - novi: „Sed' po mo - jej pra - vici,



man.

\_\_\_\_\_ kým nepoložím  
tvojich nepriateľov \_\_\_\_\_ \* za podnožku tvojim nohám.” — R.

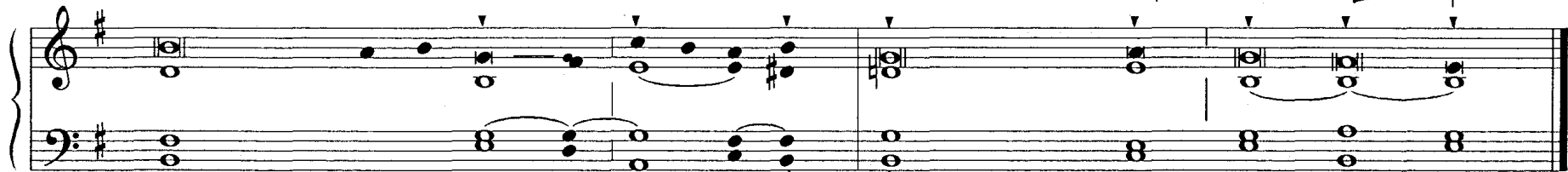
2. Moc tvojho žezla rozšíri Pán zo Siona: \_\_\_\_\_ \* panuj uprostred svojich nepria - teľov. — R.

3. O - do dňa tvojho narodenia patrí ti vláda +  
v posvätej nádhere. \_\_\_\_\_ \* Splodil som ťa  
ako rosu pred východom zornice. — R.

4. Pán prisahal a nebude ľutovať: \_\_\_\_\_ \* „Ty si kňaz naveky  
podľa radu Melchize - de - chovho.” — R.

## Aleluja VI

A - le - lu - ja, a - le - lu - ja.



man.

Ja som živý chlieb,  
ktorý zostúpil z neba, | ho - vo - rí Pán; | kto bude jesť z tohoto chleba, | bude žiť naveky.