

Pôstne obdobie v roku C

1. PÔSTNA NEDEĽA

Tento žalm možno použiť
ako spoločný
pre celé pôstne obdobie.

R.: Pa - ne, buď so mnou v mo - jich skúš - kach.

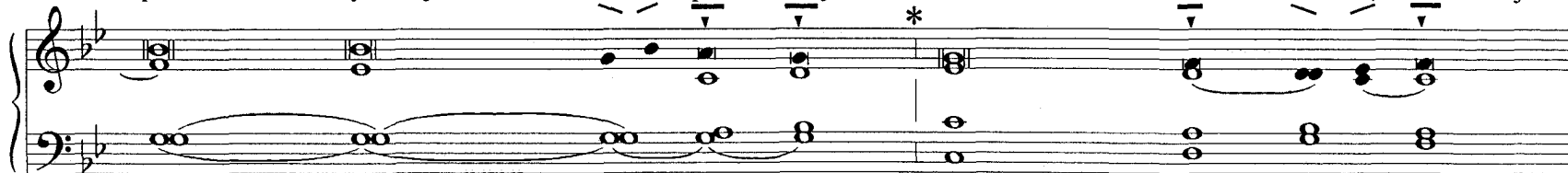


1. Kto pod ochranou Najvyššie - ho pre - býva a v tóni Všemohú - ce - ho sa zdržiava,



2. Ne - stih - ne ťa ni - ja - ké ne - šťastie * a k tvojmu stanu sa ne - pri - bli - ži pohroma,
3. Na ru - kách ťa bu - dú no - siť, * aby si si ne - de - ril no - hu o kameň.
4. Pre - to - že sa ku mne pritulil, vy - slo - bu - dím ho, * ujmem sa ho, lebo po - zná mo - je me - no.

1. povie Pánovi: „Ty si moje útočiš - te a pevnosť moja; v tebe mám dô - ve - ru, Bože môj.“ - R.

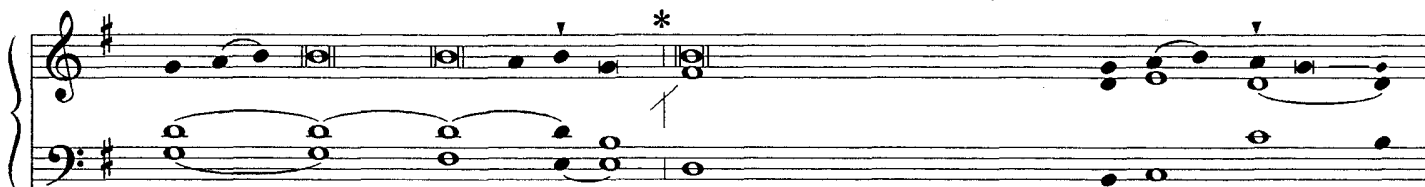


2. lebo svojim anje - lom dá príkaz o tebe, * aby ťa strážili na všetkých tvo - jich cestách. - R.
3. Budeš si kráčať po vre - te - nici a po zmiji, * leva i dra - ka rozšliapeš. - R.
4. Keď ku mne zavolá, ja ho vyslyším a bu - dem pri ňom v súžení, * zachrá - nim ho i oslávim. - R.

Pôstne obdobie

Verš pred evanjeliom I

Chvá - la ti, Kri - ste, Kráľ več - nej slá - vy.



man. Nie - len z chleba ži - je člo - vek, * ale z každého slova, ktoré vy - chá - dza z Bo - žích úst.